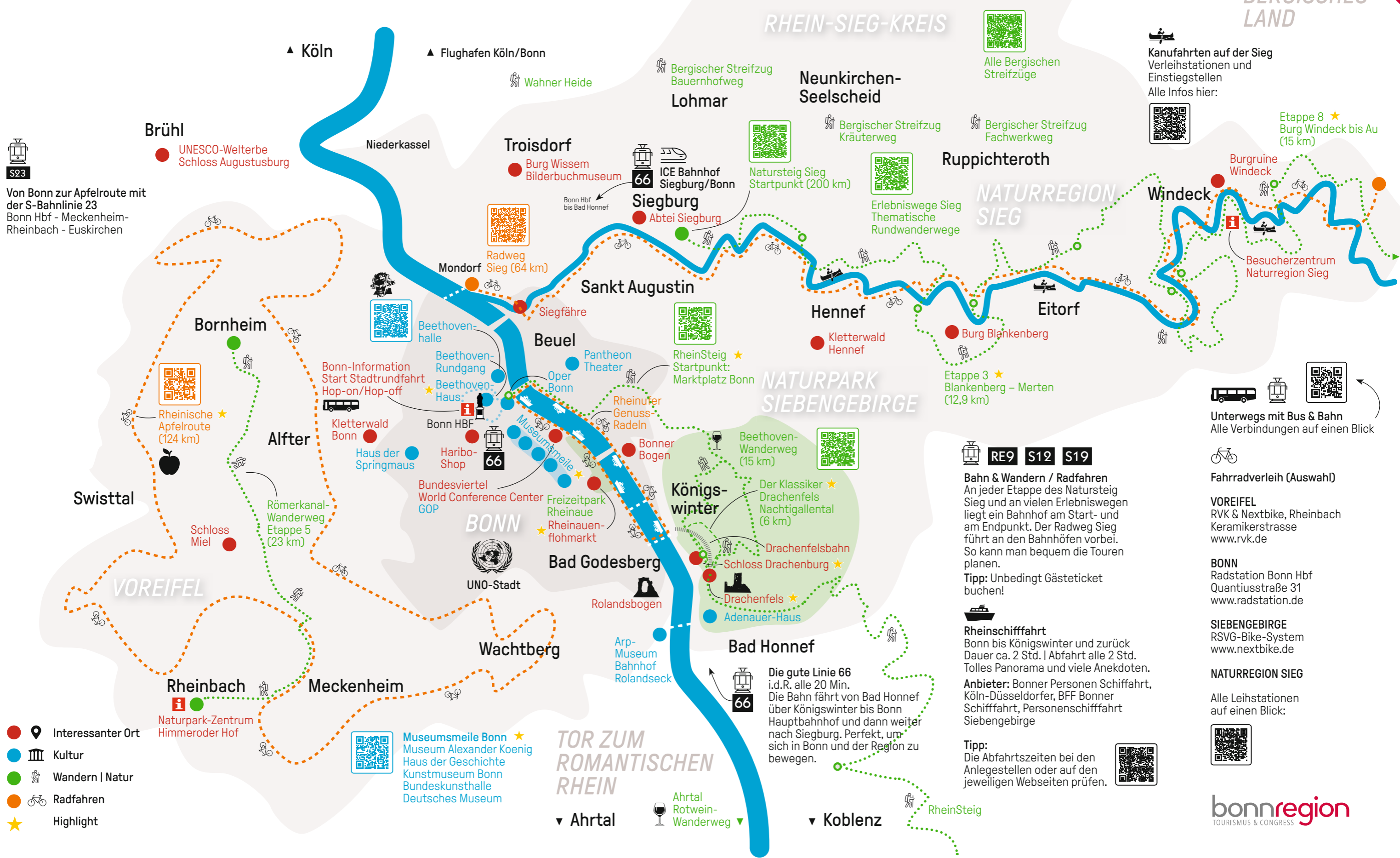


# BEETHOVENSTADT, KULTUR & NATUR ENTDECKEN UND GENIESSEN



**S23**  
Von Bonn zur Apfelroute mit der S-Bahnlinie 23  
Bonn Hbf - Meckenheim - Rheinbach - Euskirchen

- ● ● ● ★
- Interessanter Ort
- Kultur
- Wandern | Natur
- Radfahren
- ★ Highlight

**BERGISCHES LAND**  
Naturerlebnispark Panarbora ★ (50 km bis Bonn)

**Kanufahrten auf der Sieg**  
Verleihstationen und Einstiegstellen  
Alle Infos hier:

**Etappe 8 ★**  
Burg Windeck bis Au (15 km)

**Unterwegs mit Bus & Bahn**  
Alle Verbindungen auf einen Blick

**Fahrradverleih (Auswahl)**

**VOREIFEL**  
RVK & Nextbike, Rheinbach  
Keramikerstrasse  
www.rvk.de

**BONN**  
Radstation Bonn Hbf  
Quantiusstraße 31  
www.radstation.de

**SIEBENGEIRGE**  
RSVG-Bike-System  
www.nextbike.de

**NATURREGION SIEG**  
Alle Leihstationen auf einen Blick:



**RE9 S12 S19**

**Bahn & Wandern / Radfahren**  
An jeder Etappe des Natursteig Sieg und an vielen Erlebniswegen liegt ein Bahnhof am Start- und am Endpunkt. Der Radweg Sieg führt an den Bahnhöfen vorbei. So kann man bequem die Touren planen.

**Tipp:** Unbedingt Gästeticket buchen!

**Rheinschiffahrt**  
Bonn bis Königswinter und zurück  
Dauer ca. 2 Std. | Abfahrt alle 2 Std.  
Tolles Panorama und viele Anekdoten.

**Anbieter:** Bonner Personen Schifffahrt, Köln-Düsseldorfer, BFF Bonner Schifffahrt, Personenschifffahrt Siebengebirge

**Tipp:** Die Abfahrtszeiten bei den Anlegestellen oder auf den jeweiligen Webseiten prüfen.



**Die gute Linie 66**  
i.d.R. alle 20 Min.  
Die Bahn fährt von Bad Honnef über Königswinter bis Bonn Hauptbahnhof und dann weiter nach Siegburg. Perfekt, um sich in Bonn und der Region zu bewegen.